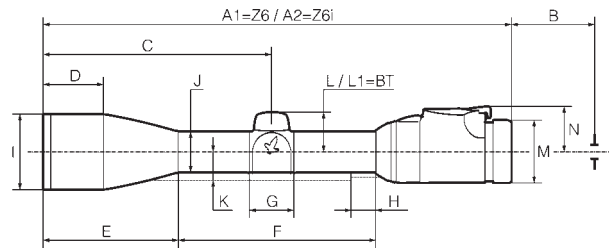


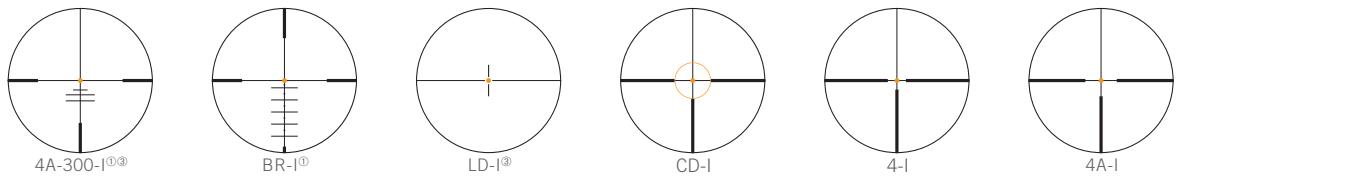
**Abmessungen / Dimensions / Dimensions / Dimensioni / Dimensiones**  
**Afmetingen / Mätning / Afmåling / Габаритные**



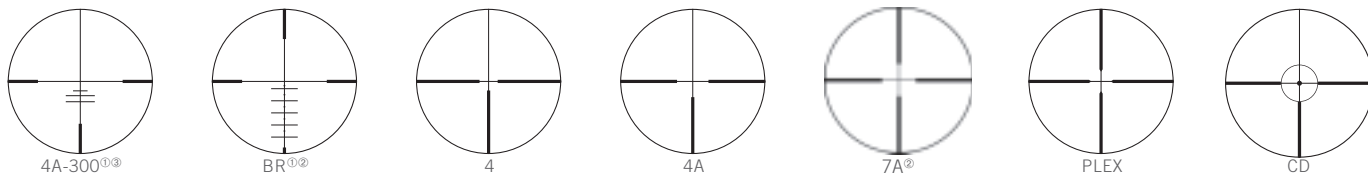
		Z6 / Z6i							
		1-6x24	1-6x24 EE	1.7-10x42	2-12x50	2.5-15x44 P	2.5-15x56 P	3-18x50 P	5-30x50 P
mm/in	A1	293/11.54	312/12.28	321/12.63	340/13.38	356/14.02	364/14.33	381/15.0	395/15.55
	A2	296/11.65	315/12.40	324/12.75	343/13.50	359/14.13	367/14.45	384/15.12	398/15.67
	B	95/3.74	120/4.72	95/3.74	95/3.74	95/3.74	95/3.74	95/3.74	95/3.74
	C	120/4.72	130/5.12	148/5.83	168/6.61	175/6.89	184/7.24	207/2.8.16	221/8.70
	D	-	-	39/1.54	38/1.50	39/1.54	43.5/1.71	38/1.50	27/1.06
	E	15/0.59	15/0.59	86/3.39	105/4.13	93/3.66	120/4.72	106/4.17	119/4.68
	F	183/7.20	192/7.56	139/5.47	140/5.51	160/6.30	142/5.59	180/7.09	181/7.12
	G	32/1.26	32/1.26	32/1.26	32/1.26	32/1.26	32/1.26	32/1.26	32/1.26
	H (SR)	15.5/0.61	15.5/0.61	15.5/0.61	15.5/0.61	15.5/0.61	15.5/0.61	15.5/0.61	-
	I	30/1.18	30/1.18	48/1.89	56/2.20	50/1.97	62/2.44	56/2.20	56/2.20
	J	30/1.18	30/1.18	30/1.18	30/1.18	30/1.18	30/1.18	30/1.18	30/1.18
	K (SR)	20.5/0.81	20.5/0.81	20/0.79	20/0.79	20/0.79	20/0.79	20/0.79	-
	L	29/1.14	29/1.14	29/1.14	29/1.14	29/1.14	29/1.14	29/1.14	29/1.14
	L1 (BT)	-	-	-	-	37.5/1.48	37.5/1.48	37.5/1.48	37.5/1.48
M	45.5/1.79	45.5/1.79	45.5/1.79	45.5/1.79	45.5/1.79	45.5/1.79	45.5/1.79	45.5/1.79	
N (Z6i)	33.5/1.32	33.5/1.32	33.5/1.32	33.5/1.32	33.5/1.32	33.5/1.32	33.5/1.32	33.5/1.32	
Objektiv Filtergewinde Objective filter thread Filet de raccord pour filtre Obiettivo filettatura filtro Rosca del filtro del objetivo Filterdraad objectief Filtergöngö vid objektivet Filtergevid på objektiv-siden Объектив, резьба установки фильтра		M 27x0.75	M 27x0.75	M 44x0.75	M 52x0.75	M 46x0.75	M 58x0.75	M 52x0.75	M 52x0.75

**Absehen / Reticles / Réticules / Reticoli / Retículas / Dradenkruisen / Riktmedel / Sigter / Сетка прицела**

**BELEUCHTET / ILLUMINATED / AVEC ECLAIRAGE / ILLUMINATI / ILLUMINADAS / VERLICHT / BELYST / MED LYS / с подсветкой**



**UNBELEUCHTET / NON-ILLUMINATED / SIN ECLAIRAGE / NON ILLUMINATI / SIN ILLUMINACIÓN / ONVERLICHT / OBELYST / UDEN LYS / без подсветки**



① Siehe separate Bedienungsanleitungen.  
See separate Operating Instructions.  
Voir mode d'emploi séparé.  
Vedi a parte il manuale d'uso.  
Véanse las instrucciones de funcionamiento que se adjuntan por separado.  
Zie afzonderlijke bedieningshandleiding.  
Se separat bruksanvisning.  
Se separat betjeningsvejledning.  
См. отдельную инструкцию по эксплуатации.

② Diese Modelle sind derzeit nur in den USA erhältlich.  
These models are currently only available in the USA.  
Ces modèles ne sont actuellement disponibles qu'aux États-Unis.  
Questi modelli al momento sono disponibili solo negli USA.  
Estos modelos en la actualidad sólo se pueden adquirir en los EE.UU.  
Deze modellen zijn momenteel alleen in de VS verkrijgbaar.  
Dessa modeller kan för närvarande endast erhållas i USA.  
Disse modeller fås i øjeblikket kun i USA.  
Указанные модели в настоящий момент предлагаются к продаже только в США.

**SWAROVSKI OPTIK KG**  
6067 Absam  
Austria  
Tel. +43/5223/511-0  
Fax +43/5223/41 860  
info@swarovskioptik.at  
**WWW.SWAROVSKIOPTIK.COM**

BA-670/2, 02/2009

③ Diese Modelle sind derzeit nicht in den USA erhältlich.  
These models are currently not available in the USA.  
Ces modèles ne sont actuellement pas disponibles aux États-Unis.  
Questi modelli al momento non sono disponibili negli USA.  
Estos modelos en la actualidad no se pueden adquirir en los EE.UU.  
Deze modellen zijn momenteel niet in de VS verkrijgbaar.  
Dessa modeller kan för närvarande inte erhållas i USA.  
Disse modeller fås i øjeblikket ikke i USA.  
Данные модели не предлагаются для рынка США.



**Z6 / Z6i**

**TECHNISCHE DATEN / TECHNICAL DATA / DONNEES TECHNIQUES / DATI TECNICI / DATOS TECNICOS / TECHNISCHE GEGEVENS**  
**TEKNISKA DETALJER / TEKNISKE DATA / ТЕХНИЧЕСКИЕ ХАРАКТЕРИСТИКИ**

**Deckmaße der Absehen in cm/100 m**

Die hier angeführten Deckmaße beziehen sich auf eine Entfernung von 100 m. Für alle anderen Entfernungen sind die Maße proportional umzurechnen, z. B. 70 cm/100 m ergibt: 140 cm/200 m; 210 cm/300 m (Ⓢ weitere Deckmaße siehe Absehen-Anleitung).

**Subtension dimensions of the reticles in cm/100 m (in/100 yds)**

The subtension dimensions listed below are based on a distance of 100 m (resp. 100 yds). For all other distances the values have to be converted proportionally, e.g. 70 cm/100 m (resp. 25 in/100 yds) converts into: 140 cm/200 m (50 in/200 yds); 210 cm/300 m (75 in/300 yds) (Ⓢ more target coverage see Reticle description).

**Dimension de recouvrement des réticules en cm/100 m**

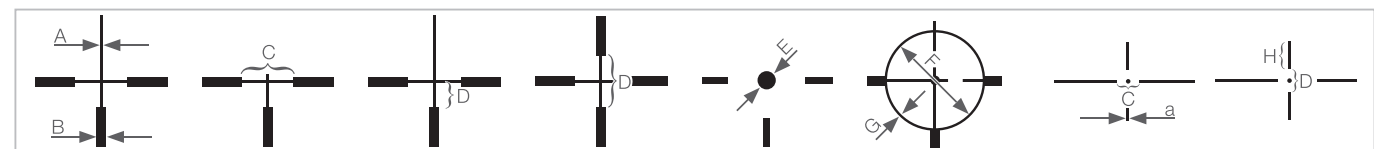
Les dimensions de recouvrement ci-mentionnées sont déterminées pour une distance de 100 m. Pour toute autre distance, il faut calculer les dimensions proportionnellement. Par ex. 70 cm/100 m donne: 140 cm/200 m; 210 cm/300 m (Ⓢ autres dimensions de recouvrement: consulter la description du réticule).

**Dimensioni di copertura dei reticoli in cm/100 m**

Le misure di copertura qui indicate si riferiscono ad una distanza di 100 m. Per tutte le altre distanze le dimensioni vanno calcolate proporzionalmente, p. es. 70 cm/100 m, da cui risulta: 140 cm/200 m; 210 cm/300 m (Ⓢ per ulteriori coperture del bersaglio vedasi descrizione reticoli).

**Dimensiones de cobertura de las retículas en cm/100 m**

Las áreas de cobertura mencionadas se basan en una distancia de 100 m. Para cualquier otra distancia, los valores se calculan proporcionalmente. Por ejemplo, 70 cm/100 m se convierte en 140 cm/200 m; 210 cm/300 m (Ⓢ para otros tipos de retícula consulte la descripción de las mismas).



		A	B	C	D	
4	1-6x24	8-1.3 2.88-0.47	35.6-5.9 12.82-2.12	719.2-118.7 258.91-42.73	359.6-59.3 129.46-21.35	
	1-6x24 EE	7-1.1 2.52-0.40	31.3-5.1 11.27-1.84	633.3-103.4 227.99-37.22	316.7-51.7 114.01-18.61	
	1.7-10x42	4.8-0.8 1.73-0.29	21.4-3.5 7.70-1.26	431.7-70 155.41-25.20	215.8-35 77.69-12.60	
	2-12x50	4-0.7 1.44-0.25	17.8-3 6.41-1.08	359.4-60.1 129.38-21.64	179.7-30.1 64.69-10.84	
4A	1.7-10x42	4.8-0.8 1.72-0.29	21.3-3.6 7.68-1.28	862-144 310.2-51.9	431-72 155.3-26.0	
	2-12x50	4.0-0.7 1.43-0.24	17.7-3.0 6.38-1.07	716-120 257.9-43.1	359-60 129.2-21.6	
	2.5-15x44 P	3.2-0.5 1.14-0.19	14.2-2.4 5.11-0.85	574-96 206.5-34.5	287-48 103.4-17.3	
	2.5-15x56 P	3.2-0.5 1.14-0.19	14.2-2.4 5.10-0.85	573-96 206.2-34.5	287-48 103.3-17.3	
	3-18x50 P	2.6-0.4 0.95-0.16	11.7-2.0 4.23-0.71	475-79 170.9-28.6	238-40 85.6-14.3	
5-30x50 P	1.6-0.3 0.57-0.09	7.1-1.2 2.54-0.42	285-48 102.6-17.2	143-24 51.4-8.6		
7A	1.7-10x42	4.8-0.8 1.73-0.29	21.4-3.5 7.70-1.26	863.3-140 310.79-50.40	431.7-72 155.3-26.0	
	2-12x50	4-0.7 1.44-0.25	17.8-3 6.41-1.08	718.7-120.3 258.73-43.31	359.3-60 129.46-21.35	
	2.5-15x44 P	3.2-0.5 1.15-0.18	14.2-2.3 5.11-0.83	572.5-94.1 206.10-33.88	287-48 103.3-17.3	
	2.5-15x56 P	3.2-0.5 1.15-0.18	14.2-2.3 5.11-0.83	572.5-94.1 206.10-33.88	287-48 103.3-17.3	
Plex	1.7-10x42	2.6-0.4 0.95-0.16	6.9-1.2 2.48-0.42	143-24 51.5-8.6	71.8-12.6 25.8-4.3	
	2-12x50	2.2-0.4 0.79-0.13	5.7-1.0 2.06-0.35	119-20 42.8-7.2	59.5-10.5 19.8-3.4	
	2.5-15x56 P	1.8-0.3 0.63-0.11	4.6-0.8 1.65-0.28	95-16 34.2-5.7	47.8-8.6 17.0-2.9	
	5-30x50 P	0.9-0.1 0.31-0.05	2.3-0.4 0.82-0.14	47-8 17.0-2.9	23.8-4.0 7.7-1.3	
CD	1-6x24	4.6-0.8 1.66-0.29	39.8-6.6 14.33-2.38	24.7-4.1 8.89-1.48	303.6-50.1 109.30-18.04	10.5-1.7 3.78-0.61
	1-6x24 EE	4.1-0.7 1.48-0.25	35.5-7 12.60-2.05	21.7-3.5 7.81-1.26	267.3-43.6 96.23-15.70	9.2-1.5 3.31-0.54

**Afdekmaten van de dradenkruisen in cm/100 m**

De hier angeführten Afdekmaten beziehen sich auf eine Entfernung von 100 m. Für alle anderen Entfernungen sind die Maße proportional umzurechnen, z. B. 70 cm/100 m ergibt: 140 cm/200 m; 210 cm/300 m (Ⓢ weitere Afdekmaten dradenkruis-handleiding).

**Riktmedlets täckmått i cm/100 m**

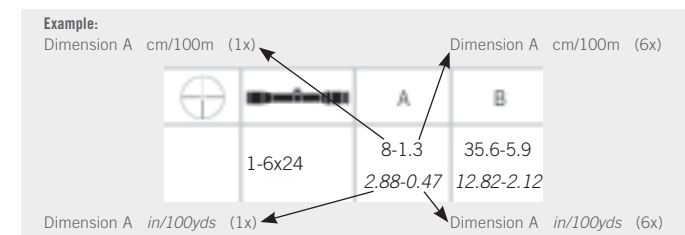
De här angivna täckmått avser ett avstånd på 100 m. För alla andra avstånd skall måtten omräknas proportionellt, t.ex. 70 cm/100 m blir: 140 cm/200 m; 210 cm/300 m (Ⓢ fler täckmått se bruksanvisningen för riktmedel).

**Afdækningsmål for sigte i cm/100 m**

De her anførte afdækningsmål henviser til en afstand på 100 m. Ved alle andre afstande skal målene omregnes proportionalt, f.eks. er resultatet for 70 cm/100 m: 140 cm/200 m; 210 cm/300 m (Ⓢ yderligere afdækningsmål, se sigte-vejledningen).

**Шаг делений в см/100 м**

Указанные далее шаги делений прицельной марки применимы для объекта на удалении в 100 м. Для других расстояний действует пропорциональный пересчет, например, 70 см/100 м: 140 см/200 м; 210 см/300 м (Ⓢ другие шаги делений см. руководство по настройке прицела).



		A	B	C	D	E	H
LD-I	1-6x24	5.9-1 2.12-0.36	7.9-1.3 2.84-0.47	47.4-7.8 17.06-2.81	47.4-7.8 17.06-2.81	24.7-4.1 8.89-1.48	197.6-32.6 71.14-11.74
	1-6x24 EE	5.2-0.9 1.87-0.32	7-1.1 2.52-0.40	41.8-6.8 15.05-2.45	41.8-6.8 15.05-2.45	21.7-3.5 7.81-1.26	174-28.4 62.64-10.22
	1.7-10x42	3.6-0.6 1.30-0.22	4.7-0.8 1.69-0.29	28.5-4.6 10.26-1.66	28.5-4.6 10.26-1.66	14.8-2.4 5.33-0.86	118.6-19.2 42.70-6.91
	2.5-15x56 P	2.4-0.4 0.86-0.14	3.1-0.5 1.12-0.18	18.9-3.1 6.8-1.12	18.9-3.1 6.80-1.12	9.8-1.6 3.53-0.58	78.6-12.9 28.30-4.64
CD-I	1-6x24	4.7-0.8 1.69-0.29	47.4-7.8 17.06-2.81	24.7-4.1 8.89-1.48	316.1-52.2 113.80-18.79	11.9-2 4.28-0.72	
	1-6x24 EE	4.2-0.7 1.51-0.25	41.8-6.8 15.05-2.45	21.7-3.5 7.81-1.26	278.4-45.4 100.22-16.34	10.5-1.7 3.78-0.61	
	1.7-10x42	2.8-0.5 1.01-0.18	28.5-4.6 10.26-1.66	14.8-2.4 5.33-0.86	189.7-30.8 68.29-11.09	7.2-1.2 2.59-0.43	
4-I	1-6x24	3-0.5 1.08-0.18	29.6-4.9 10.66-1.76	173.9-28.7 62.60-10.33	86.9-14.3 31.28-5.15	24.7-4.1 8.89-1.48	
	1-6x24 EE	2.6-0.4 0.94-0.14	26.1-4.3 9.40-1.55	153.1-25 55.12-9.00	76.6-12.5 27.58-4.50	21.7-3.5 7.81-1.26	
4A-I	1.7-10x42	1.8-0.3 0.65-0.11	17.8-2.9 6.41-1.04	417.2-67.6 150.19-24.34	208.6-33.8 75.10-12.17	14.8-2.4 5.33-0.86	
	2-12x50	1.5-0.2 0.54-0.07	14.8-2.5 5.33-0.90	347.3-58.1 125.03-20.92	173.7-29.1 62.53-10.48	12.3-2.1 4.43-0.76	
	2.5-15x44 P	1.3-0.2 0.45-0.08	11.6-1.9 4.18-0.70	407-68 146.7-24.5	204-34 73.3-12.3	5.8-1.0 2.10-0.35	
	2.5-15x56 P	1.3-0.2 0.45-0.08	11.6-1.9 4.17-0.70	407-68 146.5-24.5	204-34 73.3-12.2	5.8-1.0 2.10-0.35	
5-30x50 P	1-6x24	1.0-0.2 0.37-0.06	9.6-1.6 3.46-0.58	337-56 121.4-20.3	169-28 60.7-10.2	4.8-0.8 1.74-0.29	
	1-6x24 EE	0.6-0.1 0.22-0.04	5.8-1.0 2.08-0.35	202-34 72.9-12.2	101-17 36.4-6.1	2.9-0.5 1.05-0.17	

# Technische Daten / Technical data / Données techniques / Dati tecnici / Datos técnicos / Technische gegevens / Tekniska detaljer / Tekniske data / Технические характеристики

Parallaxfrei auf 100 m · Parallax-free at 109 yds/100 m · Absence de parallaxe sur 100 m · Esente da parallasse a 100 m · Libre de paralaje a 100 m · Parallaxvrij op 100 m · Parallaxfri på 100 m · Parallaxsefri på 100 m · Отстройка от параллакса на 100 м  
 Absehen / Reticles / Réticules / Reticoli / Reticulas / Dradenkruisen / Riktmedel / Sigter / Сетка прицела: 4A-300, 4A-300-I, BR, BR-I: 200 m / 220 yds (Ausnahme: Modelle mit Parallaxeturm / Exception: models with parallax turret / Exception : modèles avec tour parallaxe /  
 Eccezione: modelli con torretta parallasse / Excepción: modelos con torre de paralaje / Uitzondering: modellen met parallax-toren / Undantag: modeller med parallaxtørn / Undtagelse: Modeller med parallaxetårn / За исключением моделей с барabanчиком для отстройки от параллакса)

DE Modell		EN Model		FR Modèle		IT Modello		ES Modelo		NL Model		SV Model		DA Model		RU Модель		Z6 / Z6i									
Vergrößerung		Magnification		Grossissement		Ingrandimento		Aumentos		Vergroting		Förstoring		Forstørrelse		Увеличение		1-6x24	1-6x24 EE	1.7-10x42	2-12x50	2.5-15x44 P	2.5-15x56 P	3-18x50 P	5-30x50 P		
wirksamer Objektiv-Ø		Objective lens Ø		Diamètre effectif de l'objectif		Diametro utile dell'obiettivo		Diámetro del objetivo efectivo		Effectieve objectief-Ø		Effektiv objektiv-Ø		Virksomt objektiv-Ø		Световой Ø объектива		(mm)	9.6 - 24	10.9 - 24	16.0 - 42	19.3 - 50	24.2 - 44	24.0 - 56	29.0 - 50	48.2 - 50	
Austrittspupillen-Ø		Exit pupil Ø		Diamètre de la pupille de sortie		Diametro della pupilla d'uscita		Diámetro de la pupila de salida		Uittrede pupillen-Ø		Utgångspupill-Ø		Udgangspupil-Ø		Выходные зрачки Ø		(mm)	9.6 - 4.0	10.8 - 4.0	9.6 - 4.2	9.6 - 4.2	9.5 - 2.9	9.5 - 3.8	9.5 - 2.8	9.5 - 1.7	
Austrittspupillen-Abstand (Augenabstand)		Exit pupil distance (Eye relief)		Distance de la pupille de sortie (Distance œil-oculaire)		Distanza della pupilla d'uscita		Distancia de la pupila de salida (Distancia del ocular al ojo)		Oogafstand		Utgångspupill-avstånd (ögonavstånd)		Udgangspupil-afstand (Øjenafstand)		Выходные зрачки Удаление		(mm) (in)	95 3.74	120 4.72	95 3.74	95 3.74	95 3.74	95 3.74	95 3.74	95 3.74	
Sehfeld		Field of view, real		Champ de vision		Campo visivo		Campo de visión		Gezichtsveld		Synfält		Synsfelt		Поле зрения на 1000 м/м		(m/100m) (ft/100yds)	42.5 - 6.8 127.5 - 20.4	33.5 - 5.4 100.5 - 16.2	25.2 - 4.2 75.6 - 12.6	21.0 - 3.5 63 - 10.5	16.0 - 2.7 48 - 8.1	16.5 - 2.7 49.5-8.1	13.3 - 2.2 39.9 - 6.6	7.9 - 1.3 23.7 - 3.9	
Sehfeld (Grad)		Field of view, real (degrees)		Champ de vision (degrés)		Campo visivo (gradi)		Campo de visión (grados)		Gezichtsveld (graden)		Synfält (grad)		Synsfelt (grader)		Поле зрения/градусы		(°)	23.8 - 3.9	18.9 - 3.1	14.3 - 2.4	11.8 - 1.95	9.2 - 1.5	9.4 - 1.5	7.6 - 1.3	4.5 - 0.75	
augenseitiges Sehfeld (Grad)		Field of view, apparent (degrees)		Champ de vision apparent (degrés)		Campo visivo soggettivo (gradi)		Campo de visión lateral (grados)		Subjectief gezichtsveld (graden)		Ögonrelaterat synfält (grad)		Subjektivt synsfelt (grader)		Видимое поле зрения		(°)	23.4	18.8	23.7	23.4	23.3	23.2	22.8	22.8	
Dioptrieausgleich		Dioptric compensation		Réglage de la dioptrie		Compensazione diottrica		Corrección de dioptrías		Dioptrie-correctie		Dioptriutjämning		Dioptrisk justeringsområde		Исправление аметропии		(dpt)	-3 to +2	-2.8 to +1.8	-3 to +2	-3 to +2	3- to +2	-3 to +2	-3 to +2	-3 to +2	
Transmission		Transmission		Transmission de la lumière		Trasmissione		Transmisión		Lichtdoorlaatbaarheid		Transmission		Transmission		Трансмиссия		(%)	90	91	90	90	90	91	90	90	
Dämmerungszahl nach DIN 58388		Twilight factor acc. to DIN 58388		Facteur crépusculaire selon DIN 58388		Valore crepuscolare secondo DIN 58388		Factor crepuscular según DIN 58388		Relatieve lichtsterkte volgens DIN 58388 (schemergetal)		Skymningstal enligt DIN 58388		Skumringsfaktor iht. DIN 58388		Сумеречное число по DIN 58388			2.8 - 12	2.8 - 12	4.7 - 20.5	5.7 - 24.6	7.1 - 25.7	7.1 - 29	8.5 - 30	14.1 - 38.7	
Treffpunkt-korrektur je Klick		Impact point corr. per click		Correction du point d'impact par clic		Correzione punto d'impatto per clic		Corrección de punto de impacto por cada clic		Trefpuntcorrectie per klik		Siktpunktskorrigerig/klick		Træfpunktsjustering pr. klik		Значение шага коррекции		(cm/100m) (in/100yds)	1.5 0.54	1.5 0.54	1 0.36	1 0.36	1 0.36	1 0.36	0.5 0.18	0.5 0.18	
max. Stellweg nach Höhe und Seite		Max. elevation/windage adjustment range		Parcours de réglage max. en hauteur et de côté		Regolazione massima verticale e laterale		Campo máximo de ajuste vertical y horizontal		max. hoogte- en breedteverstelling		max. inställningssträcka i höjd- och sidled		Maks. justering i højden og siden		Макс. регулировка по высоте или по горизонтали		(m/100m) (in/100yds)	2 72	2.1 75.6	1.5 54	1.5 54	1.8 - 1 64.8 - 36	1.8 - 1 64.8 - 36	1.8 - 1 64.8 - 36	1.2 - 0.7 43.2 - 25.2	
Parallaxenausgleich		Parallax correction		Correction de parallaxe		Correttore di parallasse		Corrección de paralaje		Parallax-correctie		Parallaxutjämning		Parallaksefri		Отстройка от параллакса		(m) (yds)	-	-	-	-	45 - ∞ 50 - ∞	45 - ∞ 50 - ∞	45 - ∞ 50 - ∞	45 - ∞ 50 - ∞	
Funktions-temperatur		Operating temperature		Température de fonctionnement		Temperatura di funzionamento		Temperatura de funcionamiento		Gebruikstemperatuur		Funktionstemperatur		Funktionstemperatur		Диапазон рабочих температур		(°C) (°F)	-20 / +55 -4 / +131	-20 / +55 -4 / +131	-20 / +55 -4 / +131	-20 / +55 -4 / +131	-20 / +55 -4 / +131	-20 / +55 -4 / +131	-20 / +55 -4 / +131	-20 / +55 -4 / +131	
Lagertemperatur		Storage temperature		Température de stockage		Temperatura di stoccaggio		Temperatura de almacenaje		Bewaartemperatuur		Förvaringstemperatur		Opbevarings-temperatur		Температура хранения		(°C) (°F)	-30 / +70 -22 / +158	-30 / +70 -22 / +158	-30 / +70 -22 / +158	-30 / +70 -22 / +158	-30 / +70 -22 / +158	-30 / +70 -22 / +158	-30 / +70 -22 / +158	-30 / +70 -22 / +158	
Druckwasser-dichtheit		Submersion tightness		Étanchéité		Impermeabilità sott'acqua		Estanqueidad		Drukwaterdichtheid		Vattentätthet		Vandtæthed		Непроницаемость для воды			0.4 bar	0.4 bar	0.4 bar	0.4 bar	0.4 bar	0.4 bar	0.4 bar	0.4 bar	0.4 bar
Gewicht ca. L unbeleuchtet		Weight approx. L non-illuminated		Poids approx. L sans éclairage		Peso appross. L non illuminato		Peso aproximado L sin iluminación		Gewicht ca. L onverlicht		Vikt ca. L obelyst		Vægt ca. L uden lys		Вес ок. L без подсветки		(g) (oz)	420 14.8	410 14.5	470 16.6	520 18.3	555 19.6	635 22.4	595 21.0	600 21.2	
L beleuchtet		L illuminated		L avec éclairage		L illuminato		L iluminado		L verlicht		L belyst		L med lys		L с подсветкой		(g) (oz)	460 16.2	450 15.9	510 18.0	560 19.8	595 21.0	675 23.8	635 22.4	640 22.6	
SR unbeleuchtet		SR non-illuminated		SR sans éclairage		SR non illuminato		SR sin iluminación		SR onverlicht		SR obelyst		SR uden lys		SR без подсветки		(g) (oz)	440 15.5	430 15.2	480 16.9	530 18.7	570 20.1	645 22.7	615 21.7	-	
SR beleuchtet		SR illuminated		SR avec éclairage		SR illuminato		SR iluminado		SR verlicht		SR belyst		SR med lys		SR с подсветкой		(g) (oz)	480 16.9	470 16.6	520 18.3	570 20.1	610 21.5	685 24.2	655 23.1	-	
Batterie		Battery		Piles		Batteria		Batería		Batterij		Batteri		Batteri		Батарея			3V, CR 2032	3V, CR 2032	3V, CR 2032	3V, CR 2032	3V, CR 2032	3V, CR 2032	3V, CR 2032	3V, CR 2032	3V, CR 2032
Betriebs-dauer ca. (h)		Average operating period approx. (h)		Durée d'utilisation approx. (h)		Durata media di funzionamento appross. (h)		Vida útil de la batería aproximado (h)		Levens-duur ca. (h)		Använd-ningstid ca. (h)		Drifts-varighed ca. (h)		Срок эксплуатации. (ч)		(h)	450	450	450	450	450	450	450	450	
Tagbereich bei mittlerer Helligkeit		Daylight operation at medium brightness		Mise en service diurne en cas de luminosité moyenne		Zona giorno con luminosità media		Modo diurno para brillo medio		Bij daglicht-omstandigheden eb gemiddelde intensitet		Dagsljus-inställing vid medelstarkt ljus		Dagsområde ved middelstor lysintensitet		Дневной режим при среднем уровне яркости		(h)	120	120	120	120	120	120	120	120	

L: Leichtmetall  
 Light alloy  
 Métal léger  
 Lega leggera  
 Metal ligero  
 Lichtmetaal  
 Lättmetall  
 Letmetal  
 Легкий сплав

SR: Leichtmetall mit SWAROVSKI OPTIK Rail  
 Light alloy with SWAROVSKI OPTIK Rail  
 Métal léger avec SWAROVSKI OPTIK Rail  
 Lega leggera con scina SWAROVSKI OPTIK Rail  
 Metal ligero con carril SWAROVSKI OPTIK Rail  
 Lichtmetaal met SWAROVSKI OPTIK Rail  
 Lättmetall med SWAROVSKI OPTIK Rail  
 Letmetal med SWAROVSKI OPTIK Rail  
 Легкосплавный металл и SWAROVSKI OPTIK Rail

BT: Ballistikturm  
 Ballistic turret  
 Tourelle mémorielle  
 Torretta balistica  
 Torreta balística  
 Ballistische toren  
 Ballistiktorn  
 Ballistiktårn  
 Шкала поправок

Alle Angaben sind typische Werte. Änderungen in Ausführung und Lieferung, sowie Druckfehler, vorbehalten.  
 All data are typical values. We reserve the right to make changes regarding design and delivery. We accept no liability for printing errors.  
 Toutes les données sont des valeurs standard. Sous réserve de modifications ultérieures concernant la conception, la livraison et les erreurs d'impression.  
 Tutti i dati riportati sono valori tipici. Con la riserva di apportare modifiche a modelli e forniture e salvo errori di stampa.  
 Todos los datos son valores medios. Queda reservado el derecho a introducir modificaciones en acabado y suministro, así como a error de impresión.  
 Alle gegevens zijn typische waarden. Wijzigingen in uitvoering en levering alsmede drukfouten voorbehouden.  
 Alla uppgifter är typiska värden. Ändringar i utförande och leverans samt tryckfel förbehålles.  
 Alle angivelser er typiske værdier. Ret til ændringer mht. udførelse og levering samt trykfejl forbeholdes.  
 Все параметры являются типовыми. Производитель оставляет за собой право изменять конструкцию и комплект поставки, он не несет ответственности за возможные опечатки.